

# IVECO & VY

I/2016

IVECO PARTS & SERVICE MAGAZINE



## VYBAVTE SVOJE VOZIDLO KVALITOU IVECO

**BATERIE**

KAŽDODENNÍ IMPULS



**SPOJKY**

PRO SILNÝ ROZJEZD

**ČELNÍ SKLA**

PRO NEJBEZPEČNĚJŠÍ PŘEHLED NA CESTÁCH



NOVÉ EURO CARGO



V TOMTO ČÍSLE  
**DÁREK**  
ŠKRABKA NA OKNA

## ORIGINÁLNÍ NÁHRADNÍ DÍLY UDRŽÍ VAŠE PODNIKÁNÍ V CHODU

ALTERNÁTORY, STARTÉRY,  
VSTŘIKOVÁNÍ, BRZDY,  
SVĚTLOMETY A ZRCÁTKA,  
CHLAZENÍ A MAZÁNÍ, FILTRY



STRANA 4



## ZEPTEJTE SE TOMÁŠE

STRANA 5

## MILNÍKY ÚSPĚCHŮ 40 LET IVECO



STRANA 6 - 7

## ZAMĚŘENO NA STARTÉRY A ALTERNÁTORY



STRANA  
10 - 13



# *Pour Feliciter 2016*

Přejeme Vám mnoho osobních  
i pracovních úspěchů v novém roce 2016  
a spoustu šťastně najetých kilometrů  
s originálními náhradními díly IVECO.



**IVECO**

**Genuine Parts**  
HIGH PERFORMANCE

## KOMPLETNÍ OCHRANA

Zima vždy přináší velké množství mlhy, deště a mrazivých teplot. Je samozřejmé, že tyto nepříznivé podmínky činí jízdu obtížnější a nebezpečnější.

V tuto roční dobu je proto více než jindy nezbytné starat se o své vlastní vozidlo, aby Vám poskytlo maximální ochranu.

Abychom Vám pomohli zůstat v bezpečí, připravili jsme ZIMNÍ KAMPAŇ, která trvá 4 měsíce a je zaměřená na ochranu Vašeho vozu a Vás samotných. Nyní máte jedinečnou příležitost získat přístup ke speciálním dílům s akční cenou, odbornému poradenství v oblasti údržby a osobní asistenci.

**AŤ JE TEDY ROK 2016  
NEJBEZPEČNĚJŠÍM A NEJÚSPORNĚJŠÍM ROKEM!**



STRANA 4  
**ZIMNÍ AKCE**



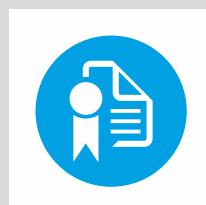
STRANA 5  
**ZEPTEJTE SE TOMÁŠE**



STRANA 6 - 7  
**MILNÍKY ÚSPĚCHU**



STRANA 8 - 9  
**VÁŠ AUTORIZOVANÝ DEALER**



STRANA 10  
**KVALITA IVECO**



STRANA 11 - 14  
**ZAMĚŘENO NA STARTÉRY A ALTERNÁTORY**



STRANA 15  
**NOVÉ EURO CARGO**

# ORIGINÁLNÍ NÁHRADNÍ DÍLY UDRŽÍ VAŠE PODNIKÁNÍ V CHODU



Akce uvedená v inzerátu je platná  
od 1.1.2016 do 30.4.2016

## SLEVA NA ORIGINÁLNÍ NÁHRADNÍ DÍLY

ALTERNÁTORY, STARTÉRY,  
VSTŘIKOVÁNÍ, BRZDY,  
SVĚTLOMETY A ZRCÁTKA,  
CHLAZENÍ A MAZÁNÍ, FILTRY



FOR ALL VEHICLES

Genuine Parts  
HIGH PERFORMANCE

**IVECO**

# I / ZEPTEJTE SE TOMÁŠE

## INFORMACE O RIZICÍCH POUŽÍVÁNÍ NECERTIFIKOVANÝCH DÍLŮ

Iveco expert na náhradní díly Tomáš vysvětluje, jak používání dílů, které nebyly certifikované výrobcem může výrazně zhoršit bezpečnost vašeho vozidla.



### BRZDOVÝ SYSTÉM

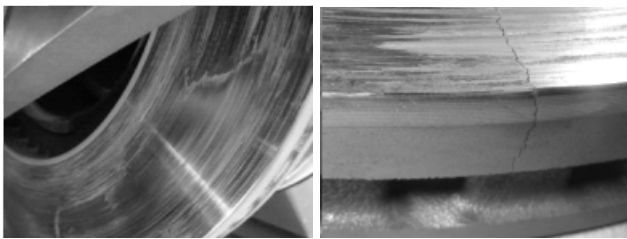
Přestože všechny komponenty brzdového systému, které naleznete na trhu mají podobný vzhled, nemají stejnou **kvalitu a životnost**.

To může mít značný dopad na **účinnost** vašeho **brzdového systému** a schopnost **vaší ochrany** na silnici.



### NECERTIFIKOVANÉ DÍLY

Použití dílů, které nebyly certifikovány výrobcem může způsobit trvalé poškození.



**Poškrábaný povrch z důvodu špatně přizpůsobených brzdových destiček s příliš tvrdým třecím materiálem**

- Nižší účinnost brždění a zvýšené riziko nerovnoměrného brždění

**Mechanické opotřebení brzdových destiček z důvodu nesprávných rozměrů, které nesplňují předpisy výrobce**

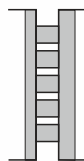
- Nebezpečné brždění a permanentní opotřebení brzdového kotouče

### DÍLY SE ŠPATNOU KVALITOU

Použití špatné kvality může způsobit nebezpečné opotřebení.

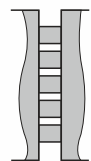
**Nerovnoměrné opotřebení na pravé a levé straně kotouče**

- Nebezpečné brždění a táhnutí vozidlo do strany



**Nerovnoměrné opotřebení povrchu kotouče**

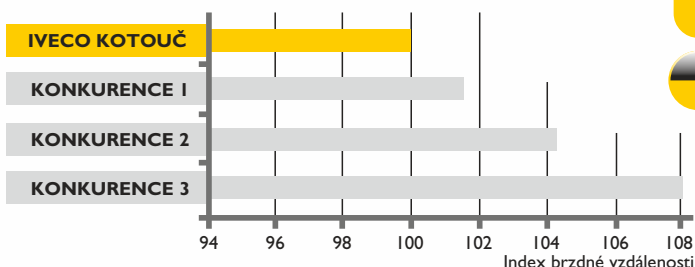
- Nekomfortní brždění a zvýšení hlučnosti a vibrací



### BRZDOVÁ KAPALINA

Během doby se ve vaší brzdové kapalině zachycuje vlhkost. Při vysokých teplotách pak dochází k vytváření vzduchových bublin, které mohou způsobit nebezpečnou závadu brzdového systému. Proto doporučujeme **provést kontrolu brzdové kapaliny u vašeho dealera alespoň jednou za dva roky**.

### NOUZOVÉ BRŽDĚNÍ TEST NOUZOVÉHO BRŽDĚNÍ



Výběr originálních náhradních dílů má obrovský dopad na vaši bezpečnost. Jak můžete vidět ve výsledcích testu, originální brzdové kotouče vám pomáhají zastavit vaše vozidlo než s konkurenčními díly.

**Tyto metry navíc mohou rozhodovat o vašem osudu.**



# MILNÍKY ÚSPĚCHŮ

Společnost Iveco, jeden z největších výrobců užitkových vozidel, oslavilo 40. narozeniny. Na mezinárodní scénu vstoupila 1. ledna 1975 jako nový, ambiciózní hráč a postupně se propracovala mezi světové lídry v tomto odvětví průmyslu.



Iveco se zformovalo fúzí pěti prosperujících značek, které se rozhodly spojit své zkušenosti a vytvořit silnou skupinu. Byl to turínský Fiat Industrial Vehicles, OM (Officine Meccaniche) z Brescie, Lancia Special Vehicles (Bolzano), francouzský Unic (Trappes) a Magirus-Deutz z německého Ulmu. Jejich sloučením vzniklo seskupení **Industrial Vehicles Corporation: IVECO**.

V zájmu zachování toho nejlepšího pokračovali členové korporace ve specializaci, ve které působili před fúzí – například Magirus-Deutz jako výrobce hasičských a nákladních vozidel, Unic zase produkoval motory pro vlastní potřebu i pro ostatní společnosti... V prvním roce Iveco dosáhlo agregátní výstup 95 000 vozidel, což bylo na tu dobu neuvěřitelné množství. Šlo o širokou nabídku trucků úplně odlišných konstrukcí a pro různé segmenty. Strategickým cílem ale bylo vytvořit novou společnost s aliancemi mezi jednotlivými značkami a vytvořit kompletně novou paletu produktů. Protože partneři pocházeli ze třech různých evropských zemí (Itálie, Francie a Německo), IVECO mělo hned od prvních kroků mezinárodní charakter. Nejenže zefektivňovalo produktové portfólio a optimalizovalo výrobní kapacity, ale také integrovalo kultury. Jako hlavní jazyk pro jednání byla zavedena angličtina.

## PROJEKT DAILY

Uplynuly jen dva roky od vzniku korporace a nový subjekt vstoupil na trh v USA založením společnosti Iveco Trucks of North America (1977). Na konci dekády se podařilo zrealizovat další záměr v rámci expanze mimo Evropu – vznikly dva joint-ventures na africkém kontinentu, jeden v Libyi a druhý v Nigérii. V mezích naplno běžely práce na lehkém užitkovém automobilu s typovým označením „S“. Byl to první oficiální projekt z produkce Iveco, navržený, vyvíjený a vyrobený po založení společnosti: Nová řada Daily s celkovou hmotností od 3 do 5 tun, se 4 základními modely a 7 verzemi, ze kterých se dalo nakombinovat více než 40 modifikací. Premiéru měl v roce 1978 a stal se autentickým „malým průmyslovým vozidlem“.

## VLASTNÍ IDENTITA

V období 1980 – 1984 byla představená nová značka a její zviditelňování doprovázela série sponzorských aktivit ve sportu. Společnost prošla restrukturalizací a představila inovativní produkty. V prvních letech měly vozidla z produkce korporace jen malé čtvercové logo se stylizovaným písmenem „I“ umístěným vedle originálních značek. Od roku 1982 je logo IVECO uprostřed masky chladiče. Společnost Iveco sponzorovala moskevskou olympiádu v roce 1980, podporovala Davis Cup 1982 i Cousteauovu expedici po Amazonce (1983). V roce 1984 přišlo na scénu první vozidlo Iveco těžké řady – model TurboStar, který se prosadil na italském i evropském trhu. První turbodiesel Iveco byl upravený pro všechny modelové řady.



První logo seskupení Industrial Vehicles Corporation (figurovalo do roku 1982 na maskách chladičů vedle původních značek).



Defilé „zakládajících členů“ společnosti Iveco (OM, Fiat, Lancia Special Vehicles, Unic, Magirus-Deutz)



První oficiální projekt z produkce Iveco, navržený, vyvíjený a vyrobený po založení společnosti: Nová řada Daily.



Dodávkové vozidlo Daily City představené v roce 1999 bylo zvoleno Van of the Year 2000.



Prestížní ocenění Truck of the Year získalo Iveco poprvé v roce 1991 za úplně nový model střední třídy EuroCargo a za rok nato získal titul Truck of the Year 1993 model EuroTech.

## POSOUVÁNÍ HRANIC

Expanzi v zámoří podpořila akvizice společnosti Astra z italského města Piacenza, která se specializovala na stavbu těžkých vozidel pro práci v lomech a dolech. Byla to další klíčová značka, která se stala součástí korporace Iveco. Úspěchy na trhu otevřely dveře novým průmyslovým projektům: Psal se rok 1986 a Velká Británie byla pro Iveco čtvrtým největším trhem – stalo se to díky joint-venture Iveco Ford Truck, který vyráběl a prodával produkty Iveco a Ford Cargo. Dozrál také čas uvést novou Daily s přestylizovaným designem a inovativními technickými prvky včetně nového zařízení EGR, které snížilo škodlivé emise. Na lehké modelové řadě uživatelé uvítali v roce 1989 množství vylepšení v kabinách, na motorech, i nové převodovky. Daily se stala evropským lídrem ve svém segmentu.

## DVA TITULY PO SOBĚ

Začátkem 90. let minulého století nastoupila na scénu generace avantgardních vozidel střední a těžké třídy, resp. trucků pro stavební průmysl, které měly stejný přívlastek Euro: EuroCargo, EuroTech, EuroTrakker a EuroStar. Celá tato produktová paleta je pozoruhodná bohatou nabídkou nových technických prvků. Její kvality dokazují dvě po sobě následující prestižní ocenění: EuroCargo získalo titul Truck of the Year 1992 a o rok později dostal stejné ocenění model EuroTech.

S nastupující globalizací trhu rostl i konkurenční boj. Iveco rozšířilo své aktivity v Číně (výroba lehkých užitkových vozidel a motorů v joint-venture NAVECO, 1995) a v Evropě uvedlo sérii významných produktů. V roce 1998 měly premiéru motory Cursor 8 s turbodmychadlem s variabilní geometrií; Cursor 10 byl první motor se systémem vysokotlakového vstřikování common rail pro těžká nákladní vozidla. Sbírkou prestižních ocenění rozšířil titul Coach of the Year 1995 (Zájezdový autobus roku), který získal autokar EuroClass HD.

## NOVÉ MILÉNIUM

Na přelomu století produktovou paletu zásadně zmodernizovaly vyspělé produkty: Nová Daily, Eurocargo, Stralis a těžký off-road Trakker. Ve skupině Iveco přibýly dvě úplně nové značky – Irisbus a Iveco Motors. Daily City, které se představilo roku 1999, bylo zvoleno Van of the Year 2000 a inovativně řešený Stralis s kabinou Active Space získal ocenění Truck of the Year 2003. Společný autobusový podnik s Renaultem kompletně přebírá Iveco a drží si prominentní postavení v Evropě, přičemž operuje i na čínském trhu prostřednictvím kontraktu se společností Changahou Bus.

A zde jsou další důležité milníky z let 2005 až 2009: Uvedení vozidel s motory Euro IV a už i Euro V; představení nových vozidel Stralis, Trakker a Eurocargo včetně verze 4x4, debut Daily „Professional DNA“ s designem karoserie od G. Giugiaro. Nabídku autobusů pro městskou hromadnou dopravu a dálkové linky obohatily novinky Citelis a Magelys z produkce Irisbusu. Tečku za první dekadou 21. století udělala vozidla EcoDaily a Genlyon vyráběný v Číně (první produkt společného podniku SIH). Na poli aktivit ve vrcholném sportu se Iveco rozhodlo sponzorovat Zimní olympijské hry 2006 v Turíně – organizátorům poskytl flotilu 1200 autobusů.

## ZLATO Z DAKARU

V dubnu 2010 oznámil Fiat svůj plán ukončit své aktivity ve vícerých oblastech a CNH, Iveco i část FPT Powertrain Technologies byly přeneseny do nově založené společnosti Fiat Industrial S.p.A. s platností od 1. ledna 2011. Následující léto měl mezinárodní premiéru Stralis Hi-Way v novém víceúčelovém technickém a zákaznickém centru Fiat Industrial Village, které bylo první svého druhu na světě. V září 2012 na mezinárodní výstavě užitkových vozidel IAA Hannover byl vyhlášen Stralis Hi-Way International Truck of the Year 2013. Byl to úspěšný rok i na sportovní scéně. Podpora týmu De Rooy na Dakaru vyústila ve skvělý výsledek: 1., 2. a 6. místo. Další rok Iveco vyhrálo 6 ze 14 etap legendárního maratonu a loni to byla 2. příčka v konečném pořadí. Nejčerstvější triumf slavilo Iveco nedávno na IAA 2014, když Daily 3. generace získala titul International Van of the Year 2015.

Prostřednictvím akvizic, aliancí a mezinárodních společných podniků se Iveco vypracovalo na jednoho ze světových lídrů v branži. Dnes vyrábí nákladní vozidla těžké a střední třídy, trucky i dampy pro stavebnictví a těžební průmysl, lehké užitkové automobily, speciály pro hasiče, městské autobusy, autokary i vozidla pro potřeby obrany a civilní ochrany.

Iveco je od roku 2013 značkou skupiny CNH Industrial, která je významným globálním hráčem v průmyslu. Dále sídlí v Turíně a na celém světě má téměř 21 000 zaměstnanců. Provozuje výrobní závody v 7 zemích Evropy, Asie, Afriky, Oceánie a Latinské Ameriky, ve kterých vyrábí vozidla vybavená nejmodernějšími technologiemi. Síť 4200 prodejních a servisních míst ve více než 160 zemích zaručuje technickou podporu všude, kde se vozidla Iveco používají.





**KAREX**  
BUS & TRUCK SERVICE



### O nás

#### SERVIS AUTOBUSŮ A NÁKLADNÍCH VOZIDEL ZNAČKY IVECO

Karex a.s. zajišťuje autorizovaný servis autobusů IVECO BUS, Irisbus – IVECO a Karosa, autorizovaný servis nákladních a užitkových vozů IVECO. Dále nabízíme pozáruční servis všech značek nákladních vozidel a autobusů a další služby jako instalace nezávislých topení, lakování, kontrolu klimatizací, přípravu vozů na STK, pneuservis atd.

Zajišťujeme běžnou údržbu, servisní prohlídky, záruční a pozáruční opravy autobusů. Naše dlouholeté zkušenosti, vyškolený personál s nejmodernějším vybavením je schopen provést veškeré opravy včetně dodávky potřebných náhradních dílů přímo z našeho skladu a zajistit tak kompletní servis autobusů.

Pokud hledáte servis pro své nákladní vozidlo, který se postará o údržbu, opravy jste na správném místě. Servis Karex v Cerekvici nad Loučnou u Vysokého Mýta je schopen nabídnout veškeré opravy nákladních vozidel, přívěsů, návěsů i speciálních nástaveb.

Zajišťujeme **náhradní díly a příslušenství** na všechny modely Autobusů a Trucků, specializujeme se na značky **Iveco, Irisbus, Karosa, Volvo**.

Provozování nákladního vozidla nebo autobusu s tím, že vás doprovází zkušenost a kvalita je přesně to, co nabízí firma Karex a.s. svým zákazníkům. Spolehlivost vozidla souvisí s díly špičkové jakosti a profesionálním přístupem, který najdete právě u nás.





## 3 / KONTAKTUJTE NÁS



**KAREX**  
BUS & TRUCK SERVICE



**1 Karex a.s.**  
Cerekvice nad Loučnou  
569 53, Česká Republika

Po – Pá 6:30 – 17:00

Příjem zakázek: +420 461 653 641  
+420 606 764 663

Prodej ND: +420 461 653 631  
+420 737 283 169  
Vedoucí servisu: +420 737 283 165  
E-mail: servis@karex.cz  
nd@karex.cz

**ZÁRUKA**



**SERVIS**



**KVALITA**



[www.karex.cz](http://www.karex.cz)

# VYBAVTE SVOJE VOZIDLO KVALITOU IVECO

**VYBERTE SI CERTIFIKOVANÉ DÍLY, KTERÉ ZAJISTÍ, ŽE VAŠE VOZIDLO ZŮSTANE  
V BEZPEČÍ A EFEKTIVNÍ NA CESTĚ**

Vozidla Iveco jsou navržena pro maximální výkon za všech podmínek. Zajistěte, aby to tak zůstalo i nadále, a investujte do originálních kvalitních dílů, které splňují nejpřísnější evropské normy. Podrobeny přísnému testování, Iveco díly prodlouží životnost vašeho vozidla a zvýší vaši bezpečnost.



## BATERIE KAŽDODENNÍ IMPULS



Mnoho poruch je způsobeno v důsledku prázdných nebo vadných baterií. Zvolte certifikované Iveco baterie, jež jsou speciálně určeny pro každodenní ochranu vašeho vozidla a omezení prostojů. Iveco baterie používají nejmodernější technologii pro zajištění maximální dlouhodobé výkonnosti:

- › Oddělování pevných látek, kapalin a plynů; membrána z PTFE předchází úniku kapalin
- › Zabránění úniku kyseliny v důsledku vibrací a vysokých teplot
- › Okolní komponenty jsou chráněny proti korozi
- › Stálý přísun kyseliny pro baterie pro plnou sílu při nastartování

## SPOJKY PRO SILNÝ ROZJEZD



Spojka je vystavena extrémnímu namáhání. Je proto nezbytné udržet ji ve vynikajícím stavu, aby váš motor mohl běžet efektivně.

- › Plynulý start: optimalizovaná třecí síla disku a mechanismu
- › Menší hlučnost při volnoběžných otáčkách, při řízení a couvání: předběžný tlumič a tlumič
- › Prodlužte životnost svého vozidla: s vysoce kvalitními odolnými díly

## ČELNÍ SKLA PRO NEJBEZPEČNĚJŠÍ PŘEHLED NA CESTÁCH

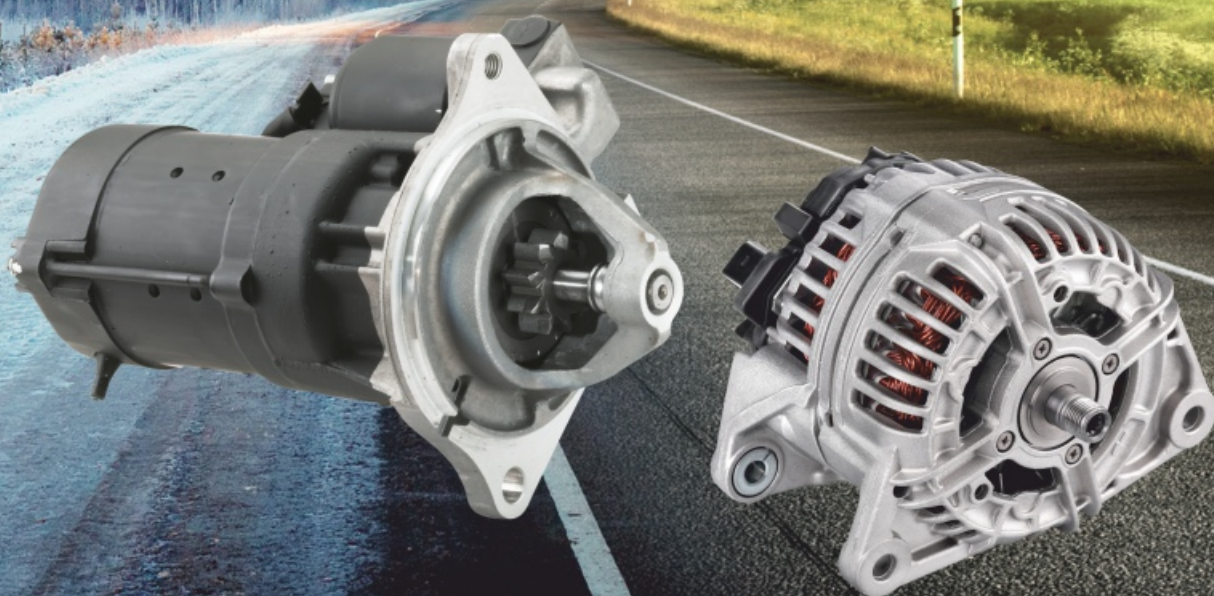


Věřte odborníkům, kteří mají veškeré zkušenosti a mohou vám pomoci udržet vaše vozidlo v bezpečí a v perfektním stavu s použitím původního 100% Iveco čelního skla. Každé čelní sklo prochází náročným testováním s cílem zajistit, že může odolávat jakémukoliv závažnému nárazu.

- › Tento měsíc máte možnost objevovat speciální nabídky vyvinuté ve spolupráci s naším partnerem Kent, jež je produktovým specialistou pro čelní skla, čisticí prostředky a nástroje.
- › Homologované, se schválením typu EHS
- › Vystavené zkoušce pevnosti, optického zkreslení, nárazové zkoušce a dalším
- › Vyrobeno za použití 100% originálních dílů Iveco

# ZAMĚŘENO NA ORIGINÁLNÍ STARTÉRY A ALTERNÁTORY IVECO

DOKÁŽETE NASTARTOVAT V JAKÉMKOLI POČASÍ  
A ZA JAKÝCHKOLIV PODMÍNEK  
A UDRŽÍTE SI OPTIMÁLNÍ PRODUKTIVITU.



**IVECO**

**Genuine Parts**  
HIGH PERFORMANCE



# ROLE NABÍJECÍHO OKRUHU

**Originální STARTÉRY a ALTERNÁTORY představují společně s akumulátory špičkové díly umožňující bezpečný start za jakéhokoli počasí.** Jejich výrobě věnujeme obrovskou péči a dodržujeme při ní nejpřísnější normy a kontrolu jakosti.

**Tyto jednotky na sobě vzájemně závisí a jsou propojené.** Byly navrženy tak, aby **společně zaručily špičkovou výkonnost vašeho vozidla.** To je hlavní důvod, proč vám doporučujeme používat výhradně originální díly.

## ALTERNÁTOR



## STARTÉR



AKUMULÁTOR



## ALTERNÁTOR

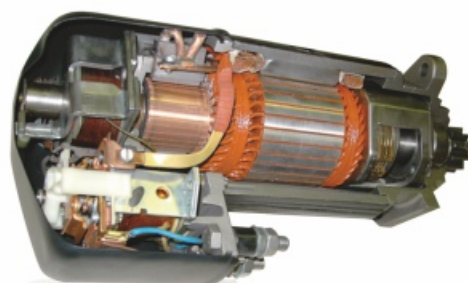
**Alternátor slouží k nabíjení akumulátoru a napájení elektrického systému vozidla za běhu motoru.**

Hlavními součástkami alternátoru jsou: stator, rotor, dioda a regulátor napětí. Když řemen alternátoru nebo klínový řemen otáčí kladkou alternátoru, rotor uvnitř něj se rychle roztočí. Rotor je v zásadě magnet, nebo skupina magnetů, rychle se pohybující v kleci tvořené měděnými dráty (stator). V obvodu dále následuje diodový modul měnící střídavý proud na stejnosměrný, který je vhodný pro akumulátor. Poslední v řetězci je regulátor napětí.

## STARTÉR

**Startér je elektromotor, roztáčející motor a umožňující jeho „nahození“.**

Startér je napájen akumulátorem. Aby dokázal otočit motorem, vyžaduje startér velmi vysoký elektrický proud, což znamená, že je potřeba dostatečně výkonný akumulátor. Otočíme-li klíčkem v zapalování do polohy START, dojde k uzavření startovacího okruhu napájeného akumulátorem a k aktivaci startovacího elektromagnetu, který následně spustí motor startéru. Elektromagnet zároveň přitlačí pastorek startéru na ozubení setrvačníku motoru (volnoběžky u automatické převodovky). Setrvačnick je připojen ke klikové hřídeli motoru. Motor startéru se roztočí, čímž uvede do pohybu klikovou hřídel a umožní start motoru.





# PROČ SE ROZHODNOUT PRO STARTÉRY A ALTERNÁTORY IVECO?

Existuje mnoho důvodů, proč vám doporučujeme používat výhradně originální díly. Startéry a alternátory Iveco představují nejlepší volbu pro váš stroj i práci.

## ALTERNÁTOR



### VYSOKÝ VÝKON

- Nová generace dílů schopná pokrývat vysoké elektrické nároky
- Optimální rychlost nabíjení za všech teplot

### BEZÚDRŽBOVÉ

- Skvělá konstrukce zajišťuje dlouhou životnost bez nutnosti údržby.

### ŠPIČKOVÁ KVALITA

- Posílená ložiska zvyšují stabilitu napětí rozvodového řemene.
- Vysoká hustota mědi = lepší magnetický obvod = lepší elektrická konstrukce.
- Stabilní napájení = delší životnost akumulátoru.
- Odolnost proti vysokým teplotám prostředí.
- Hluková optimalizace

## STARTÉR



### SPECIÁLNÍ PRVKY PRO DOSAŽENÍ DLOUHÉ ŽIVOTNOSTI

- maximální životnost díky špičkovým komponentám
- guma odolávající vysokým teplotám
- snížená hmotnost

### MAXIMÁLNÍ OCHRANA PROTI VLIVŮM PROSTŘEDÍ

- Ochrana proti pronikání prachu, vody a zanesení olejem

### MAXIMÁLNÍ ÚČINNOST I V NÁROČNÝCH PODMÍNKÁCH

- Vysoká odolnost proti otřesům

## Reman - Parts REMANUFACTURED



### DÍKY NABÍDCE REPASOVANÝCH DÍLŮ PŘINÁŠÍ IVECO ŠPIČKOVOU ALTERNATIVU PRO STARŠÍ VOZIDLA.

- Optimalizovaný výrobní postup: Součástky se opravují nebo nahrazují novými, opakovaně použitelné části jsou důkladně vyčištěny a procházejí náročným testováním účinností cílem nabídnout optimální kvalitu.
- Parametry výrobku jsou vráceny na úroveň nejnovějších parametrů původního výrobku, **techniky repase se neustále zlepšují.**
- Vzhledem k tomu, že na repasované startéry a alternátory poskytujeme stejnou záruku jako na nové, **jsou repasované součástky stejně spolehlivé jako nové originální díly IVECO.**
- Dostupná volba pro snížení vašich nákladů na údržbu.

## VĚDĚLI JSTE, ŽE...

V zimě může opotřebovaný alternátor způsobovat problémy po připojení elektrických komponent vozidla: jejich rozsah sahá od potíží s osvětlením po obtížné startování.



# RIZIKO POUŽITÍ NEORIGINÁLNÍHO STARTÉRU A ALTERNÁTORU.

**Pokud nepoužijete originální díly, podstupujete vysoké riziko poškození svého stroje, jehož následná oprava může být velmi nákladná.** Svým nesprávným fungováním mohou tyto tři náhradní díly negativně ovlivnit ostatní komponenty vašeho stroje a způsobit jejich poruchu.

## ALTERNÁTOR



- ! Nedostatečně nabíjené akumulátory trvale ztrácejí výkonnost.
- ! Rychlé opotřebení jednotky vede ke ztrátě výkonnosti akumulátoru.
- ! Špatné napájení elektrického vybavení.

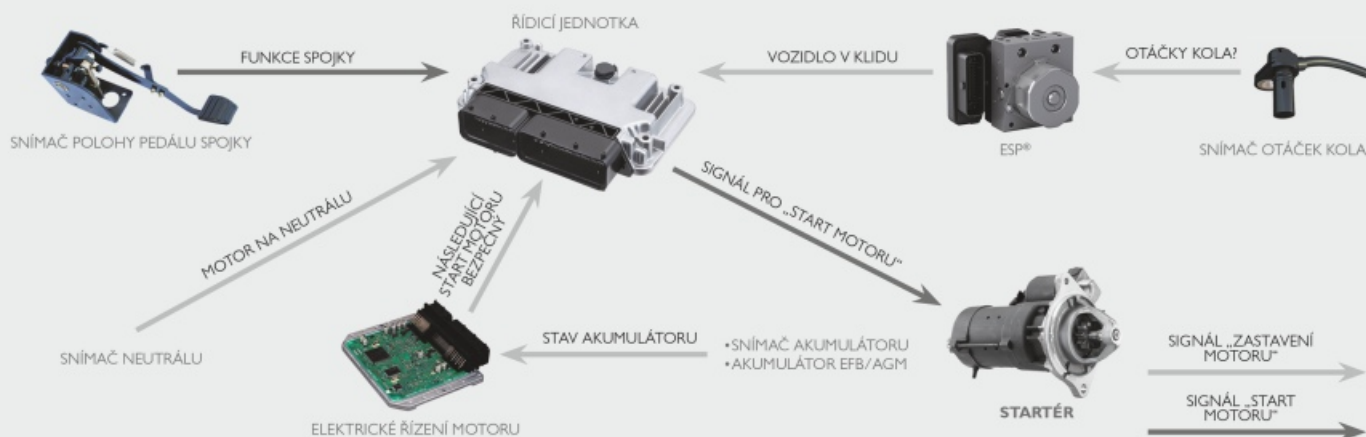
## STARTÉR



- ! Obtížné startování motoru
- ! Rychlé opotřebení jednotky
- ! Interference s elektronickými jednotkami
- ! Vážné snížení napěťových špiček
- ! Vyšší znečištění životního prostředí

## START&STOP

Vylepšená aerodynamika a technologická řešení, jež používá **nová dodávka Iveco Daily** (počínaje technologií EcoSwitch až po inteligentní alternátor) přispívají k ÚSPORĚ PALIVA O VÍCE NEŽ 5,5 %. Systém Stop+Start, nabízený v rámci balíku EcoPack, SNIŽUJE SPOTŘEBU PALIVA PŘI JÍZDĚ PO MĚSTĚ O DALŠÍCH 10 %.



WWW.IVECO.COM



# NOVÉ EURO CARGO

## NÁKLADNÍ VŮZ, KTERÝ MÁ MĚSTO V OBLIBĚ



### EKOLOGICKÉ

Motory Euro VI s exkluzivní technologií HI-SCR: s nižší emisí a sníženou spotřebou paliva až o 8% i bez použití EGR.

### BEZPEČNÉ

Vyspělý systém nouzového brzdění, výstražný systém pro změnu pruhu, adaptivní tempomat, ovládání na volantu, airbag řidiče.

### UNIVERZÁLNÍ

Více než 11.000 možných konfigurací. K dispozici s pohonem všech kol jako verze All Terrain 4x4. 8 typů kabin.

### KVALITA PRÁCE A ŽIVOTA

Nový styl zcela nový design exteriéru, nový ergonomický interiér s vysokým komfortem sedadla řidiče a s novým uspořádáním mobilní kanceláře. Nový výkon 7 motorů od 160 do 320 hp, dva z nich (nový Tector 5, se 160 hp a 190 hp) jsou vylepšeny pro poskytnutí většího točivého momentu při nižších otáčkách. Nové a nižší celkové náklady na pořízení, díky motorům s optimalizovanou spotřebou paliva a řešení s telematikou.

**NOVÉ EURO CARGO: EXCELENCE JAKO VŽDYCKY.**



"Firma Iveco uvedla nový středně těžký nákladní vůz, který opět zvyšuje laťku ve vysoce konkurenčním segmentu trhu, kde Eurocargo nastavuje trend v posledních 25 letech".

Gianenrico Griffini, předseda International Truck of the Year

# IVECO

Your partner for sustainable transport

**IVECO**

**Genuine Parts**  
*HIGH PERFORMANCE*