

# BusinessTime



## ROZHOVOR

Krizové řízení v době  
pandemie COVID-19

| Str. 6 |

## VZDUCHOVÉ PRUŽINY

Bezpečnost závisí na odpružení

| Str. 9 |

## POHONNÁ JEDNOTKA IVECO

Nižší emise i spotřeba paliva

| Str. 10 |

## NEXPRO BY IVECO

Maximální výkon a bezpečnost  
s nižšími náklady

| Str. 12 |



**Záruka bezpečnosti  
a pohodlí  
pro všechny**

# NOVÉ AUTOBUSY CROSSWAY NATURAL POWER MEZIMĚSTSKÁ PŘEPRAVA NA CESTĚ K UDRŽITELNOSTI



## EKOLOGICKÝ PROVOZ

Nižší emise pevných částic i NO<sub>x</sub>, méně hluku.

Až o 95 % nižší emise CO<sub>2</sub> díky verzi na biometan.

Splňuje i přísnější normy pro emise v městské i meziměstské přepravě.

## VYMĚNTE 1 ZA 1

Stejná výška vozidla, kapacita míst k sezení i zavazadlový prostor.

Stejný výkon i točivý moment díky motoru Cursor 9 CNG.

Stejný dojezd až 600 km díky 4 nádržím na CNG o objemu 375 l.

## PRVOTŘÍDNÍ CELKOVÉ NÁKLADY NA VLASTNICTVÍ

Atraktivní ceny zemního plynu.

Rychlé, čisté a bezpečné doplňování paliva.

Konkurenceschopné servisní smlouvy od dealerů IVECO BUS.

## SPECIALISTA NA PŘEPRAVU NA ZEMNÍ PLYN

IVECO má více než 20 let zkušeností s vůdčím postavením v oblasti technologie CNG.

Téměř 6 000 autobusů na CNG v provozu po celé Evropě.

EU Lídr v oblasti meziměstské přepravy.

# IVECO BUS

Your partner for sustainable transport



## Jistota bezpečí a vynikajícího stavu

Bezpečnost a spolehlivý výkon představují pro vás i vaše uživatele ty nejdůležitější aspekty – dnes a denně po celý rok.

Neztrácejte čas hledáním optimálních možností, jak zajistit, aby vaše vozidla byla ve skvělém stavu zaručujícím špičkovou úroveň bezpečnosti.

Tohoto cíle můžete dosáhnout využitím profesionálních servisních služeb a originálních náhradních dílů IVECO u svého místního prodejce IVECO BUS. Zásluhou širokého rozsahu náhradních dílů a služeb bezpečyby najdete

řešení vhodné pro vaše potřeby. Pamatujte, že mnoho dílů je třeba pravidelně kontrolovat, aby nedocházelo k nežádoucím odstávkám.

IVECO BUS je synonymem pro kvalitu. Pouze IVECO BUS vám nabízí produkty, řešení a služby, které jsou v maximální možné míře přizpůsobeny potřebám vašeho autobusu a vašeho posláni.

S IVECO BUS se můžete spolehnout na správnou údržbu, vysoce výkonné díly a zkušené odborníky připravené vám kdykoli a kdekoli pomoci. Díky tomu budete moci vždy cestovat s pocitem klidu a jistoty.

### ZÁVAZKEM IVECO BUS JE CHRÁNIT HODNOTU, VÝKON A PRODUKTIVITU VAŠEHO AUTOBUSU V PRŮBĚHU ČASU.

## Obsah

#### ROZHOVOR

Krizové řízení v době pandemie COVID-19

Str. 6

#### POHONNÁ JEDNOTKA IVECO

Nižší emise i spotřeba paliva

Str. 10

#### ROZHOVOR O BEZPEČNOSTI S ODBORNÍKEM

Stefano GIACOMINI: vedoucí produktového marketingu IVECO BUS pro segment AMS

Str. 8

#### DÍLY REMAN

EXKLUZIVNÍ ROZHOVOR  
Seznamte se s Laurentem Moutetem,  
manažerem kvality v Garchizy

Str. 11

#### VZDUCHOVÉ PRUŽINY

Bezpečnost závisí na odpružení

Str. 9

#### NEXPRO by IVECO

Maximální výkon a bezpečnost s nižšími náklady

Str. 12

#### SPECIÁLNÍ VLASTNOSTI

Proč jsou naše produkty tak speciální?

Str. 9

#### PŘEDSTAVENÍ ŘADY E-WAY

Str. 14



CREALIS



URBANWAY



CROSSWAY



EVADYS



MAGELYS



DAILY



**KAREX**  
BUS & TRUCK SERVICE



## **SERVIS AUTOBUSŮ A NÁKLADNÍCH VOZIDEL ZNAČKY IVECO**

Karex a.s. zajišťuje **autorizovaný servis autobusů** IVECO BUS, Irisbus – IVECO a Karosa, **autorizovaný servis nákladních a užitkových vozů** IVECO. Dále nabízíme pozáruční servis všech značek nákladních vozidel a autobusů a další služby jako instalace nezávislých topení, lakování, kontrolu klimatizací, přípravu vozů na STK, pneuservis atd.

Zajišťujeme běžnou údržbu, servisní prohlídky, záruční a pozáruční opravy autobusů. Naše dlouholeté zkušenosti, vyškolený personál s nejmodernějším vybavením je schopen provést veškeré opravy včetně dodávky potřebných náhradních dílů přímo z našeho skladu a zajistit tak kompletní servis autobusů.

Pokud hledáte servis pro své nákladní vozidlo, který se postará o údržbu, opravy jste na správném místě. Servis Karex v Cerekvici nad Loučnou u Vysokého Mýta je schopen nabídnout veškeré opravy nákladních vozidel, přívěsů, návěsů i speciálních nástaveb.

Zajišťujeme náhradní díly a příslušenství na všechny modely Autobusů a Trucků, specializujeme se na značky Iveco, Irisbus, Karosa, Volvo.

Provozování nákladního vozidla nebo autobusu s tím, že vás doprovází zkušenost a kvalita je přesně to, co nabízí firma Karex a.s. svým zákazníkům. Spolehlivost vozidla souvisí s díly špičkové jakosti a profesionálním přístupem, který najdete právě u nás.







### Karex a.s.

Cerekvice nad Loučnou  
569 53, Česká Republika

Po - Pá: 6:30 - 17:00

So: 9:00 - 14:00

Tel.: 800 555 115

E-mail: [servis@karex.cz](mailto:servis@karex.cz)



### Servis

Po - Pá: 6:30 - 17:00

So: 9:00 - 14:00

E-mail: [servis@karex.cz](mailto:servis@karex.cz)

Web: [www.karex.cz/servis/](http://www.karex.cz/servis/)

Vedoucí servisu: +420 737 283 165

Příjem zakázek: +420 606 764 663  
+420 461 653 641

### Prodej náhradních dílů

Po - Pá: 6:30 - 17:00

E-mail: [nd@karex.cz](mailto:nd@karex.cz)

Web: [www.karex-shop.cz](http://www.karex-shop.cz)

Prodej: +420 737 283 169

+420 461 653 631



ZÁRUKA



SERVIS 24/7



KVALITA



[www.karex.cz](http://www.karex.cz)

## Stephane Espinasse, ředitel značky IVECO BUS

„Po několikátýdenní odstávce nebo utlumené činnosti v různých sektorech naší společnosti jsme připraveni na restart.“

**Abychom byli plně připraveni, museli jsme se zaměřit na 3 problémy.**

### > Bezpečnost

Prvním problémem bylo zajištění bezpečnosti zaměstnanců, subdodavatelů, dodavatelů a zákazníků. Několik týdnů jsme vedli diskuze s našimi sociálními partnery, sdíleli jsme myšlenky se subjekty zabývajícími se pracovním lékařstvím a porovnávali jsme naše protokoly s ostatními aktéry z automobilového průmyslu, abychom dosáhli nejvyšší úrovně bezpečnosti.

### > Logistika

Druhým problémem byla logistika a nákup průmyslových zařízení. Tento problém se podařilo vyřešit probíhajícím obnovením činnosti v několika evropských zemích.

### > Objednávky

Třetím problémem bylo naše portfolio objednávek. Naštěstí máme na nadcházející měsíce dobré vyhlídky. Tato příležitost pro nás znamená současně i závazek vůči našim zákazníkům a my se této výzvě hodláme postavit čelem.

## ROZHOVOR

# KRIZOVÉ ŘÍZENÍ V DOBĚ PANDEMIE COVID-19

Sloučený křížový rozhovor s následujícími účastníky:

Otázky byly položeny těmto osobám: Rosella Risso, VP AMS – globální distribuce, Aldo Menduni, VP pro dodavatelský řetězec – BOZP a ochrana životního prostředí, Franco Modaffari, ředitel pro BOZP a ochranu životního prostředí pro AG a CV v Evropě.

### **Byly během krize přerušeny nebo zpožděny dodávky dílů/vozidel? Jak jste řídili dodavatelský řetězec?**

V rámci segmentu Aftermarket Solutions řídíme po celém světě 45 logistických center a související dodavatelský řetězec, jehož úkolem je podporovat naše koncové zákazníky v mnoha důležitých sektorech pro celou veřejnost – jako jsou zemědělci, přepravci, uživatelé stavebních strojů a další operátoři v oblasti základních služeb. Ve skutečnosti jsme kvůli povaze našeho podnikání – tj. poskytování dílů a asistence stěžejním pracovníkům – nemohli zastavit náš provoz na jediný den a naše sklady musely zůstat otevřené a funkční. Museli jsme se vypořádat jen s několika málo případy povinného uzavření závodů v Itálii a Indii, kde nás k tomu přinutila vládní opatření a nutnost vyhovět zákonným omezením, ale i v tomto případě jsme zvládli poskytovat nouzové logistické služby.

Abychom dokázali čelit této výzvě, zavedli jsme 48 různých opatření a změnili nebo přizpůsobili jsme téměř 100 % našich procesů ve skladech, zejména za účelem zajištění sociálního odstupu a provádění čištění a dezinfekce. Změnili jsme řetězce doručování, abychom dokázali poskytovat služby zákazníkům i v případě uzavřených skladů nebo omezené kapacity skladů. Rovněž jsme pozměnili modely směn ve skladech, upravili jsme přepravní toky (v Jižní Americe jsme se zaměřili více na pozemní přepravu spíše než na leteckou, v Evropě jsme upravili struktury, trasy a termíny) a zvýšili jsme skladové zásoby s cílem zaručení dostupnosti dílů.

### **Vedla tato epidemie ke změně nebo ztížení procesů? Budou zavedeny nové činnosti/procesy?**

V našich dílnách a kancelářích byly prověřeny téměř všechny procesy za účelem dosažení bezpečnostních standardů stanovených v našem protokolu. Došlo k přizpůsobení procesů ve skladech i úpravě přepravních toků. V momentě obnovení standardních řetězců doručování budou ve skladu již zavedeny nové procesy zaručující dodržování protokolu. V rámci přepravy byla nyní obnovena většina obvyklých podmínek s určitou úpravou platebních lhůt a dodacích dob, zejména v Itálii a Francii.







### Jaká bezpečnostní opatření byla zavedena v kancelářích, skladech atd.?

Jelikož hlavním zájmem společnosti je ochrana zdraví zaměstnanců, byla vytvořena nejaktuálnější opatření v globálním protokolu skupiny CNH Industrial týkajícím se pandemie COVID-19 a zavedena ve všech výrobních i nevyrobních závodech. Návrh a implementace protokolů byly podpořeny vědeckými odborníky.

Provoz ve většině našich výrobních závodů byl dočasně pozastaven a všude tam, kde to bylo možné, jsme se snažili ve větší míře využít možnosti práce na dálku s cílem umožnit čištění a dezinfikování pracovišť a jejich přípravu na znovuvytvoření tak, aby byla bezpečná a náležitě vybavená potřebnými prostředky.

Mezi příklady zavedených opatření můžeme uvést kontrolu tělesné teploty před vstupem na pracoviště, poskytnutí osobních ochranných pomůcek všem zaměstnancům, zajištění společenského odstupu prostřednictvím stanovených postupů a provedením určitých technických zásahů, vytvoření a organizování školení zaměřených na správné chování atd. Další opatření využívající nejnovější technologie jsou v pilotní fázi, jako například telefonní aplikace nebo elektronická zařízení zaručující dodržování správného společenského odstupu.

Kromě toho společnost podporuje ohrožené osoby a rodiče s malými dětmi nebo příbuzné, kteří potřebují během pandemie pomoc, prostřednictvím speciálních opatření zaměřených na ochranu a usnadnění jejich života.

Všechny naše protokoly a opatření týkající se pandemie

COVID-19 jsou schváleny a podporovány místními odbory (sdruženími).

### Jak tato pandemie ovlivnila vaši práci?

Byli jsme přímo ovlivněni hned od prvního dne. Ve spolupráci s oddělením logistiky, BOZP a ochrany životního prostředí, lidských zdrojů a oddělením pro pracovní právní vztahy jsme se zabývali souladem protokolů v jednotlivých zemích a regionech s místními zákonnými požadavky a snažili jsme se pochopit, jak i nadále můžeme poskytovat našim zákazníkům základní služby. V rámci globální specializované pracovní skupiny společnosti se denně zabýváme problémy a protokoly souvisejícími s pandemií COVID-19. Využívání chytrého způsobu práce je nyní naším standardem.

### Jaké jsou silné stránky společnosti IVECO, které jí pomohou čelit této krizi?

Společnost IVECO a rovněž i všechny ostatní značky společnosti již v době svého vzniku zařadily bezpečnost na první místo mezi cíli společnosti.

Tento závazek, oddělení BOZP a ochrany životního prostředí a široké znalosti o problematice bezpečnosti umožňují společnosti IVECO a dalším subjektům skupiny CNH Industrial snáze čelit krizi.

Zejména v segmentu AMS jsou naši zaměstnanci, flexibilita našich procesů a systémů, naše partnerství s externími poskytovateli logistických služeb a naše odolnost klíčem k zajištění bezpečného provozu našich závodů.

## Rozhovor o bezpečnosti s odborníkem

Stefano GIACOMINI: vedoucí produktového marketingu IVECO BUS pro segment AMS

### Jaké testy se provádějí u brzdových dílů IVECO BUS za účelem zaručení maximální bezpečnosti?

Brzdové díly IVECO BUS představují výsledek mnohaletého výzkumu aby byla zajištěna vysoká kvalita brzdových dílů, které jsou optimálně přizpůsobeny vašemu vozidlu, spolupracuje IVECO BUS pouze s dodavateli, jejichž produkty mají certifikaci OEM (Original Equipment Manufacture). Při návrhu brzdového systému jsou jednotlivé díly vyvíjeny společně tak, aby tvořily dokonalý celek. Výběr originálních brzdových dílů vám zaručí větší pohodlí, dlouhou životnost a především vynikající bezpečnost.

IVECO BUS provádí celou řadu velmi přísných testů, jež se vyznačují náročnými požadavky. Jedná se například o testy výkonu, testy fyzických vlastností, testy odolnosti, testy vzájemné kompatibility všech brzdových dílů a testy pohodlí při jízdě.

### Proč jsou originální díly lepší než alternativní náhradní díly?

Na evropském trhu podléhají alternativní náhradní díly normě ECE R90. Toto nařízení vyžaduje, aby výrobci prováděli pouze minimální testování dílů, což tedy znamená minimální bezpečnost. Na originální díly jsou však kladeny mnohem přísnější požadavky uvedené výše.

Originální díly IVECO BUS podstupují testy na zkušební stolicích, které odpovídají 1 milionu aktivací brzdového systému za velmi rozdílných podmínek.

Následně absolvují testy na silnici zahrnující překonání více než

100 000 km v reálných podmínkách během všech čtyř ročních období! Brzdění hraje z hlediska vaší bezpečnosti velmi důležitou roli.

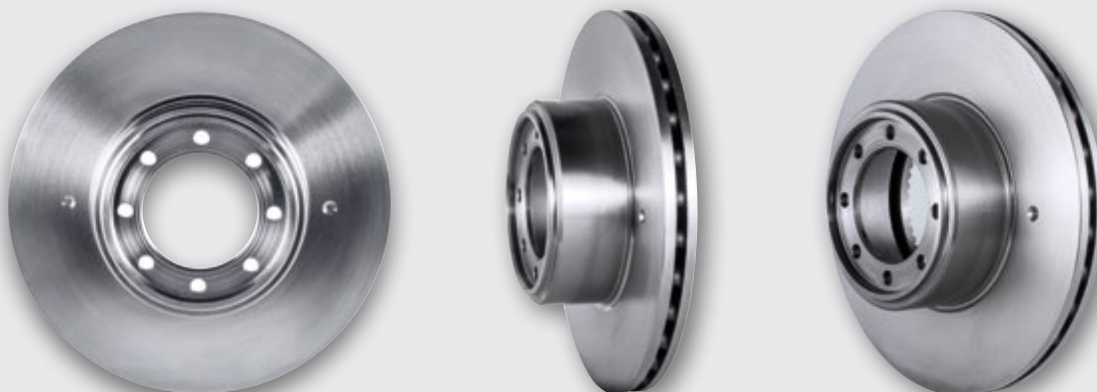
### K jakým problémům může dojít při použití nesprávných brzdových dílů?

Jedná se především o problémy související s použitými materiály, které mohou být buď vadné, nebo špatně slisované během výroby, což obecně vede k nerovnoměrnému a předčasnému opotřebení prvků. Výsledkem je slabší brzdný účinek a riziko nečekaného vychýlení ze směru jízdy a ztráty kontroly nad vozidlem. Jde o velmi vážnou a nebezpečnou situaci.

### Můžete poskytnout našim zákazníkům nějakou radu, jak zajistit, aby se mohli z hlediska bezpečnosti na své vozidlo stoprocentně spolehnout?

Vždy dodržujte doporučení ohledně používání a pokyny týkající se údržby. Nikdy nepoužívejte neschválené díly, které by mohly ohrozit bezpečnost vaší osoby, vašich cestujících i ostatních účastníků silničního provozu.

Brzdový systém je hlavním bezpečnostním prvkem vozidla. Proto je nutné bezpodmínečně dodržovat doporučení výrobce za účelem dosažení dokonalé rovnováhy mezi bezpečností, životností a pohodlím při jízdě. Brzdové díly dostupné na trhu se vyznačují rozdílnými kvalitativními a výkonovými charakteristikami, i když mohou na první pohled vypadat naprosto stejně.





## VZDUCHOVÉ PRUŽINY

### Bezpečnost závisí na odpružení

Brzdový systém, odpružení a pneumatiky jsou 3 klíčové součásti vozidla. Aby byla zajištěna bezpečnost vozidla na silnici, musejí tyto komponenty fungovat zcela bezchybně. Originální vzduchové pružiny a tlumiče IVECO vyrábíme ve spolupráci s nejlepšími dodavateli. Jsou speciálně navrženy podle individuálních charakteristik každého vozidla za účelem uspokojení požadavků na bezpečnost a zatížitelnost.



## SPECIÁLNÍ VLASTNOSTI

### Proč jsou naše produkty tak speciální?

- **VÝBĚR MATERIÁLŮ**  
IVECO používá **vysoce kvalitní materiály** testované tak, aby snesly vyšší zatížení a větší změny teplot.
- **DLOUHÁ ŽIVOTNOST**  
IVECO testuje své vzduchové pružiny za účelem kontroly jejich **těsnosti**, což zaručuje konstantní výšku vozidla a přívěsu.
- **VYSOKÁ ODOLNOST**  
Všechny vzduchové pružiny IVECO snadno prošly náročnými **tlakovými testy** a odolaly **tlaku většímu než 20 barů**.



**IVECO doporučuje, aby vzduchové pružiny a tlumiče byly kontrolovány každých 40 000 km a měněny každých 120 000 km.**

Doporučujeme provádět jejich výměnu v párech, aby nedocházelo k vytváření nerovnováhy na nápravách vozidla.

## Jaké jsou výhody používání originálních vzduchových pružin IVECO?

### ZVETŠENÍ SVĚTLÉ VÝŠKY

Vzduchové pružiny IVECO umožňují zvětšit nebo zmenšit světlou výšku vozidla, čímž lze předejít jakýmkoli otřesům ze zadní části kabiny při parkování nebo nakládání a vykládání zboží.

### MENŠÍ NAKLÁNĚNÍ

Zajišťují větší stabilitu při zatáčení a zvyšují tak bezpečnost vozidla na silnici.

### ZACHOVÁNÍ SMĚRU JÍZDY

Vzduchové pružiny IVECO výrazně snižují kývání vozidla vyvolané silnými větrnými porывy, které vznikají při míjení jiných těžkých vozidel.

### JÍZDNÍ KOMFORT

Vzduchové pružiny pomáhají absorbovat rázy způsobené nepravidelným povrchem. Snižují únavu a zátěž řidiče a přispívají k jeho většímu pohodlí.

### MENŠÍ OPOTŘEBENÍ PNEUMATIK

Je prakticky nemožné provést rovnoměrné rozložení nákladu. Za účelem vyrovnání této odchylky a zajištění rovnoměrného opotřebení pneumatik lze vzduchové pružiny IVECO nastavit na požadovanou výšku na obou stranách vozidla.

## POHONNÁ JEDNOTKA IVECO

# Nižší emise i spotřeba paliva

Motor CURSOR C8 vyrobený společností FPT je určen pro obvyklé použití v rámci řady autobusů a autokarů IVECO, jako jsou například Crossway a Citelis. Abyste měli jistotu, že se váš motor bude vyznačovat špičkovým výkonem s nízkými emisemi i spotřebou paliva, je důležité provádět pravidelnou údržbu turbodmychadla. V průběhu stárnutí motoru bude kombinace turbodmychadla s variabilní geometrií lopatek a souvisejícího elektronického řízení měnit jeho charakteristiky tak, aby bylo zajištěno zachování původního výkonu a úrovně emisí po delší dobu. Pokud není turbodmychadlo v dobrém stavu, bude k dosažení stejného výkonu zapotřebí více paliva!



### Věděli jste, že...?

Motor Cursor C8 je vybaven turbodmychadlem s variabilní geometrií lopatek, které využívá tlak výfukových plynů motoru k přivádění většího objemu vzduchu do válců motoru. Vyšší proudění vzduchu do motoru zajišťuje lepší výkon motoru. Otáčky turbodmychadla IVECO BUS mohou dosahovat hodnoty až 120 000 ot./min.!



Rady pro údržbu systému turbodmychadla:

RADA	PŘÍNOS
Zkontrolujte čistotu systému turbodmychadla včetně veškerého potrubí a mezichladiče.	Při vniknutí cizího tělesa do turbodmychadla skrz potrubí může dojít k poruše.
Zajistěte dobrý stav systému vstřikování paliva.	Pokud vstřikovač paliva nefunguje správně, může dojít ke zvýšení teploty výfukových plynů a následnému poškození turbodmychadla.
Používejte správný motorový olej a originální olejový filtr a pravidelně je vyměňujte podle doporučení výrobce.	Nečistoty v oleji mohou způsobit zablokování přívodu oleje, což zvýší teploty a zkrátí životnost turbodmychadla.
Zkontrolujte stav všech propojovacích hadic a ujistěte se, že nedochází k žádným únikům.	Výkon turbodmychadla se při nízkém tlaku vzduchu snižuje.
Zkontrolujte činnost akčního členu a v případě potřeby jej vyměňte za originální díl.	Pokud je akční člen ve špatném stavu, nebude obtokový ventil fungovat správně.

Bylo prokázáno, že neoriginální turbodmychadla poskytují nedostatečný výkon vedoucí k vyšší spotřebě paliva. Zkontrolujte následující informace, abyste se ujistili, že se chystáte použít originální turbodmychadlo IVECO.

POLOŽKA	ORIGINÁL	NEORIGINÁL
Typový štítek	Originální kód dodavatele + původ výroby	Nesprávný kód dodavatele + podezřelý původ
Matice a vzpěry	Neopracováno	Opracováno
Šrouby	Bez podložek	Podložky



### Náklady na údržbu



**4× EKONOMIČTĚJŠÍ  
NEŽ NEORIGINÁL**



## DÍLY REMAN

# Seznamte se s Laurentem Moutetem, manažerem kvality v Garchizy

## EXKLUZIVNÍ ROZHOVOR



### Dobré ráno, Laurente. Mohl byste se prosím představit?

Jmenuji se Laurent Moutet. Již téměř 30 let pracuji pro závod společnosti FPT v obci Garchizy, který se oficiálně zabývá repasováním dílů. Jsem odpovědný za audity kvality: Konkrétně mám na starost interní a externí audity, zlepšování kvality na základě metodiky World Class Manufacturing (WCM) a certifikace. V současné době disponujeme dvěma certifikacemi: ISO 9001 a IATF 16949. Obě certifikace jsou zárukou systému řízení jakosti v souladu s normami požadovanými těmito certifikacemi.

### Mohl byste stručně představit činnost závodu v Garchizy?

FPT Garchizy zajišťuje repasování dílů, zejména motorů, turbodmychadel a vstřikovacích čerpadel. Všechny výrobky jsou testovány na zkušebních stolicích, aby byla zaručena jejich stejná kvalita jako u nových originálních dílů (OE).

### Můžete vysvětlit rozdíl mezi repasováním a opravou?

Například oprava motoru se řeší individuálně podle jeho stavu a „historie“. Motor je analyzován přímo mechanikem. Repasování naopak nezohledňuje „historii“ dílu. Motor je v zásadě kompletně rozebrán a repasován s využitím sofistikovaného průmyslového procesu tak, aby se na konci tohoto procesu opět vyznačoval maximální kvalitou. Motor repasovaný v rámci systému Reman bude mít tedy novou identitu, stejně jako nové motory. Rozhodně tím nevznikne žádný druhořadý motor, protože 100% opotřebené díly jsou nahrazeny novými. Navíc je třeba uvést, že repasování motoru trvá 20 až 40 hodin oproti 2 nebo 3 dnům, které jsou vyžadovány na jeho opravu.

### Jaké jsou výhody systému Reman?

Systém Reman přináší zákazníkovi pocit klidu a jistoty, protože na všechny repasované díly je ve všech regionech EMEA poskytována záruka. Kromě toho může zákazník ušetřit pořízením dílu Reman až 30 % ve srovnání s novým dílem. A v neposlední řadě lze prostřednictvím systému Reman prodloužit životnost vozidla. Namísto nákupu zcela nového vozidla může zákazník vyměnit ve svém starším vozidle poškozený díl za repasovaný, který stojí mnohem méně a má stejné technické parametry jako nový díl.

### Můžete vysvětlit jednotlivé kroky v rámci repasování dílu?

Nejprve je díl kompletně rozebrán a všechny opotřebené komponenty jsou vyhozeny. Následně jsou všechny komponenty vyčištěny pomocí různých technik. Každý díl podléhá důkladnému odbornému zkoumání, v jehož rámci se stanoví, zda lze díl repasovat či nikoli – ve druhém uvedeném případě je automaticky zlikvidován. Nakonec je díl smontován v souladu s plány a normami originálního výrobce. Celý proces je zakončen závěrečným testováním a nanesením ochranného nátěru. Poté jsou všechny díly zabaleny do pevných dřevěných beden.

### Čím se závod v Garchizy liší z hlediska repasování od konkurence? (Mám na mysli např. technické inovace, vybavení atd.)

Jako oficiální závod máme přístup ke všem dílům skupiny CNH Industrial v regionu EMEA a rovněž i technickým specifikacím od technického oddělení. Zajišťujeme stejné vlastnosti jako továrny vyrábějící originální díly. Kromě toho máme také přístup k duševnímu vlastnictví originálního výrobce. Navíc nabízíme několik vlastních služeb, jako je logistika a řízení kvality. A v neposlední řadě pravidelně provádíme různé audity týkající se zejména kvality a ochrany životního prostředí.

## Proč zvolit NEXPRO?

- ✓ **KVALITA S CERTIFIKACÍ OD SPOLEČNOSTI IVECO**  
Špičková životnost, maximální bezpečnost
- ✓ **STEJNÁ ZÁRUKA JAKO NA ORIGINÁLNÍ DÍLY**  
12měsíční záruka v případě montáže v síti IVECO
- ✓ **SKLADOVÁNÍ A DISTRIBUCE PROSTŘEDNICTVÍM SÍTĚ IVECO**  
Záruka doručení do druhého dne v rámci Evropy
- ✓ **NEJLEPŠÍ NABÍDKA PRO STARŠÍ VOZIDLA**  
Úspora peněz, avšak nikoli na úkor vaší bezpečnosti

## Naše řada NEXPRO

### • Brzdy



### • Filtry



### • Odpružení



### • Žárovky



### • Lišty stěračů



### • Akumulátory



Díly z druhovýroby pro vaše vozidla IVECO BUS

# NEXPRO

by IVECO

## Maximální výkon a bezpečnost s nižšími náklady

Abychom uspokojili potřeby starších autobusů a autokarů, vytvořili jsme vlastní řadu náhradních dílů druhé generace. Jde o neustále se rozšiřující řadu cenově výhodných dílů, jako jsou naše patryony vysoušeče vzduchu, které doplňují naši řadu filtrů NEXPRO o vzduchové, palivové a olejové filtry. Naše řada NEXPRO udržuje vozidla hromadné dopravy v lepším stavu po delší dobu.

### NOVINKA



## Filtry vysoušeče vzduchu NEXPRO

Patryna vysoušeče vzduchu, která odstraňuje škodlivou vodu a nečistoty ze vzduchového systému, pomáhá předcházet zamrznání a rzi, čímž snižuje riziko poruchy motoru. Výběr vysoce kvalitního modelu hraje proto z hlediska bezpečnosti a výkonu zásadní roli.

Patryny NEXPRO, které podléhají stejně přísnému testování jako originální verze IVECO, se vyznačují následujícími vlastnostmi:

### VYNIKAJÍCÍ ODOLNOST VŮČI TLAKU

O 5 % odolnější v rámci testu roztržení: olej vytékal z vnějšího těsnění při tlaku 36 barů vs. 34 barů\*

### VYSOKÁ SCHOPNOST ZADRŽOVÁNÍ VLHKOSTI

O 70 % účinnější při zadržování vlhkosti: max. kapacita 115,5 g

### VYSOKÁ KAPACITA ZADRŽOVÁNÍ OLEJE

Téměř o 10 % vyšší kapacita zadržování oleje: 80,03 g vs. 73,09 g\*

+ Vysoce odolné těsnění i při silných vibracích

+ Odolnost vůči vodě i po delší době ve vodě

+ Teplotní odolnost i při +110 °C

\* vs. konkurenční dodavatelé náhradních dílů

## Použití

- **500041485:** Arway, Cristalis, Crossway, Europolis, Eurorider, Evadys, Midirider
- **500041486:** Arway, Citelis, Crealis, Crossway, Evadys, Heuliez, Magelys, Urbanway



„Připraveni vyrazit?  
Dovezte své pasažéry  
bezpečně do cíle“



Své podnikání si rozhodně nemůžete dovolit ohrožit.  
Navštivte proto nejdříve naši servisní dílnu IVECO  
a vsadte na naši technologii **CARBON PLUS +**, která  
vám přináší řadu výhod. **Pouze prodejci IVECO**  
mohou zaručit stoprocentní kvalitu originálních dílů.



**Delší životní  
cyklus produktu**



**Nižší spotřeba  
paliva a emise  
CO<sub>2</sub>**



**Vyšší  
bezpečnost  
zásluhou  
ochrany před  
únikem kyseliny**

Jak IVECO BUS přispívá k transformaci hromadné dopravy

## PŘEDSTAVENÍ ŘADY E-WAY

### Spojení dědictví a inovací za účelem uspokojení rozvíjejících se potřeb

IVECO BUS činí další důležitý krok v rámci své snahy poskytovat zákazníkům kompletní nabídku v oblasti elektromobility. Poznejte řadu plně elektrických vozidel E-WAY vyráběných v závodech společnosti HEULIEZ ve francouzském městě Rorthais.

#### Návrat k počátkům

Společnost HEULIEZ BUS, kterou před více než 90 lety založil Louis Heuliez, se původně zaměřovala na výrobu autokarů. V roce 1932 představila první autokar s dřevěnou konstrukcí a v 70. letech minulého století pronikla na trh městských autobusů. Na základě těchto hlubokých a rozsáhlých zkušeností je společnost HEULIEZ BUS v současné době uznávána jako prémiová značka, jež vyrábí a dodává inovativní městské autobusy šetrné k životnímu prostředí.



#### E-WAY: budoucnost hromadné dopravy

Tato průkopnická řada vychází z nejmodernějších odborných znalostí a zavedené specializované průmyslové infrastruktury společnosti HEULIEZ, která si v oblasti výroby vozidel na zakázku vysloužila skvělou pověst. Elektromobilita je součástí DNA společnosti HEULIEZ: dlouhodobě udává směr v tomto segmentu a představila mnoho generací trolejbusů a plně hybridních autobusů. Společnost HEULIEZ již dávno přeorientovala své průmyslové zaměření začleněním autobusů s alternativním pohonem do sériové výroby. Její důraz na elektromobilitu dokládá i speciální testovací trať, která je vybavena různými systémy nabíjení.

#### Kompletní řada pro jakoukoli potřebu

IVECO BUS E-WAY zúročuje více než 20 let zkušeností uznávané prémiové značky HEULIEZ s vývojem a výrobou v oblasti elektromobility. Současně má také pomoci společnosti HEULIEZ demonstrovat její špičkové znalosti a dovednosti v segmentu plně elektrických vozidel rychle rostoucí základně zákazníků na mezinárodních trzích.



IVECO BUS E-WAY je nejucelenější řada na trhu přinášející řešení, která splňují specifické potřeby každého zákazníka:

- Široký výběr délek: 9,5, 12 a 18 metrů
- Kompletní modulární nabídka nabíjecích systémů – pomalé nabíjení v noci nebo rychlé nabíjení pomocí sběrače
- Flexibilní počet a typ akumulátorů vycházející z požadavků na elektromobilitu

#### Rekordní zdolaná vzdálenost 527 km na jedno nabití

V říjnu 2019 prokázal elektrický autobus IVECO BUS E-WAY od společnosti HEULIEZ mimořádný výkon a efektivitu na testovací trati v německém Ulmu, kde zvládl urazit vzdálenost 527 kilometrů na jedno nabití. Úžasný výsledek tohoto plně elektrického autobusu s délkou 12 m, který téměř dvojnásobně překonal dosavadní výkony v odvětví, byl potvrzen organizací TÜV Südwest, předním evropským střediskem pro technické certifikace.





# DAILY ZMĚŇTE VAŠI OBCHODNÍ PERSPEKTIVU



bisadv.com

## NOVÁ ŘADA MOTORŮ PRO VÍCE ÚČELŮ

Nové motory 156 HP a 210 HP  
Až 22 cestujících  
Verze pro diesel i CNG

## FUNKČNÍ DESIGN A POHODLÍ

Elektrický posilovač řízení  
Elektrická parkovací brzda

## VYLEPŠENÉ SLUŽBY A KONEKTIVITA

Delší doba provozu a efektivity  
s Daily B-link Solutions

## VŠE NOVÉ

Asistovaná technologie řízení  
TFT cluster a plně LED  
přední světla třídílný nárazník

Daily: revoluční vývoj, který změní vaši obchodní perspektivu. Nová řada motorů pro udržitelné a ziskové fungování vaší společnosti. Produktivní pracovní prostředí a řada nových funkcí pro asistovanou jízdu nabízí zcela nový prožitek. Vyšší úroveň konektivity, odemkne svět služeb přizpůsobený vašim potřebám. Daily je skutečně kompletním řešením dopravy šitým na míru vašemu podnikání.

# IVECO BUS

Your partner for sustainable transport



**Váš oficiální servis autobusů:**



**KAREX, a.s.**

Cerekevce nad Loučnou  
569 53, Česká republika

Příjem zakázek: +420 606 764 663  
+420 737 283 153  
servis@karex.cz

Prodej ND: +420 461 653 631  
nd@karex.cz

**IVECO**  
**BUS**

**Genuine Parts**  
HIGH PERFORMANCE